

一、企业基本信息

1、企业概况

企业名称	上海轻工集体经济管理中心		
注册号/统一社会信用代码	91310108746151497P		
联系电话	021-63028731	类型	集体所有制
成立日期	2002-11	注册资本	2370 万元
通信地址	上海市黄浦区瑞金南路 345 弄 1 号楼 17 楼	邮政编码	200023

上海轻工集体经济管理中心(以下简称“集管中心”)成立于 2002 年 11 月,原系轻工系统集体企业管理机构,2002 年 11 月经市国资委集界办界定,由轻工批复,转制为非公司制的集体企业,经营范围包括实业投资,投资咨询,轻工产品、日用百货的销售,物业管理。

2、历史改革

2004 年 10 月集管中心党组织属地上海市闸北区芷江西社区(街道)党工委,由社区综合党委管理。

2019 年 2 月,经光明食品集团审批同意,由光明食品国际有限公司对集管中心进行直属管理。

2020 年 8 月,经光明食品国际有限公司研究决定,集管中心由上海轻工置业有限公司进行管理。

2022 年 9 月,根据《市国资委关于调整上海轻工集体经济管理中心监管关系的通知》要求,集管中心的监管关系由光明食品(集团)有限公司调整至上海新集体经济合作联社。

3、企业领导

法定代表人: 张晟

党总支书记: 张晟

总经理: 张晟

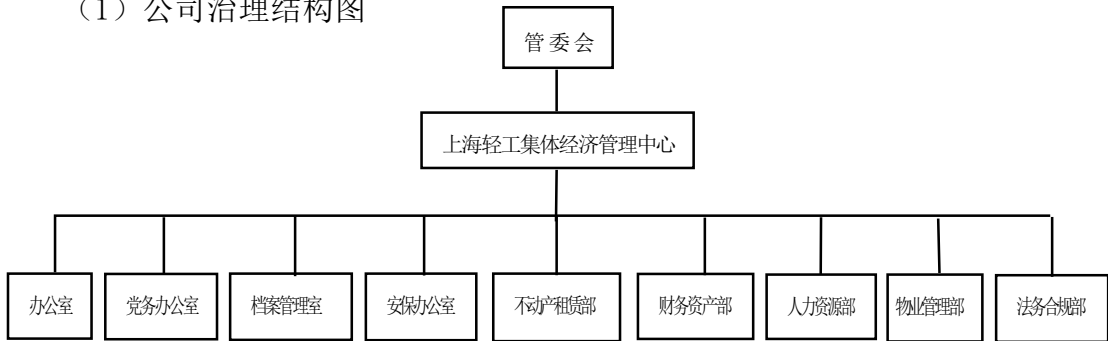
4、组织机构

上海轻工集体经济管理中心本部设有“四室五部”,分别为办公室、党务办公室、档案管理室、安保办公室、不动产租赁部、财务资产部、人力资源部、物业管理部、法务合规部 9 个部门。



5、公司治理结构

(1) 公司治理结构图



(2) 管委会组成人员姓名、职务

张 晟 管委会主任
王 静 管委会委员
步真敬 管委会委员
王 冰 管委会委员
楼继奋 管委会委员

(3) 高管人员姓名、职务

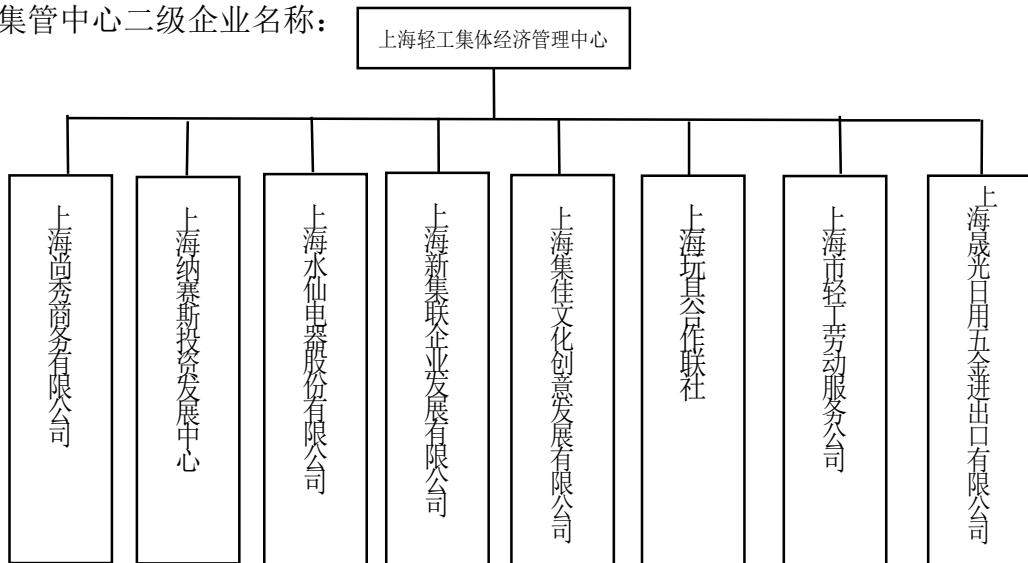
张 晟 法定代表人、总经理
吉莉娜 副总经理
刁伟东 副总经理
叶 贝 工会主席

6、荣誉资质

- (1) 历年荣誉：无
(2) 经营资质：实业投资，投资咨询，轻工产品、日用百货的销售，物业管理。

7、分支机构

集管中心二级企业名称：



8、其他信息

无

二、人力资源

9、人事任免

无

10、员工招聘（应届毕业生）

无

三、企业文化

11、企业文化

(1) 企业使命与愿景：加强企业民主管理，积极承担社会责任，将企业发展同城镇集资集企发展紧密结合起来。

(2) 企业精神：“团结合作、积极向上、和谐稳定”。

(3) 知名品牌（商标）：水仙（该品牌目前实际由晟光公司运营管理）。

(4) 企业价值观（经营理念）：让诚信、尊重、团结、专业成为贯彻使命与实现愿景的重要角色。

四、社会责任

12、社会责任报告

(1) 集团年度社会责任：无

(2) 开展社会公益、志愿服务、节能环保等活动信息：无

(3) 国企对外开放相关信息：无

13、社会责任实践

无

14、突发事件处置

无

五、投资者关系

15、投资发展

(1) 投资设立企业：无

(2) 购买股权信息：无

16、改革重组

(1) 参与区域性国资国企综改、“双百企业”等信息：无

(2) 重大改制重组信息：无

(3) 子公司成立、重组、撤销等信息：不公开

17、产权交易信息

无

18、不动产租赁信息

不公开

19、招标采购

(1) 招标采购项目名称：无

(2) 招标采购结果公示有企业信息：无